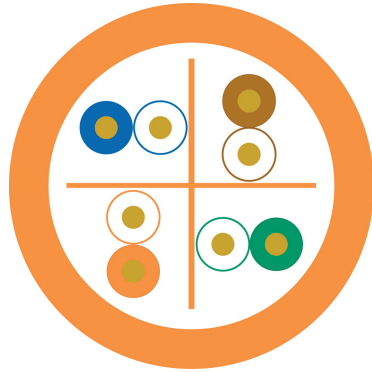


BKS EcoLine 6A U, 4P

Câble de communication U/UTP, 4P, 500 MHz, pour câbles structurés de bâtiment



Informations sur le produit

- Caractéristiques:** Câble de communication U/UTP performant, compact et très robuste et stable mécaniquement grâce aux caractéristiques de construction, cat. 6A.
- Applications:** Primaire (Campus), secondaire (Riser), tertiaire (Horizontal)
IEEE 802.3: 10 Base-T, 100 Base-T, 1000 Base-T, 10 GBase-T;
IEEE 802.516 MB, RNIS, TPDDI, ATM.
- Construction:**
Conducteur: fil de cuivre nu, AWG 22/1
Isolant: PE solide
Assemblage par paires: 2 conducteurs par paire
Assemblage général: assemblage des paires avec élément porteur pour former l'âme du câble.
Bande: film en plastique
Gaine extérieure: sans halogène, FRNC/LSOH
Couleur: Eca: orange RAL2003
Dca: jaune RAL1021
- Normes:** EN 50173-1, EN 50288-6-1; ISO/CEI 11801 2e éd., CEI 61156-5, EIA/TIA-568-C.1
- Convient au montage de tous les systèmes de connexion selon EN 50173, 2e éd., 50173-4, ISO/CEI 11801 et 15018

Propriétés et données techniques

Propriétés

	Dimensions	Ø extérieur (valeur indicative) mm	Poids (valeur indicative) kg/km	Gaine	Charge d'incendie		Référence BKS
					MJ / m	KWh / m	
Dca	4 x 2 x AWG 23/1	6.5	52	FRNC/LSOH	0.42	0.118	501-13222D
Eca	4 x 2 x AWG 23/1	6.5	52	FRNC/LSOH	0.42	0.118	501-13222E

Données techniques

Caractéristiques mécaniques	Plage de température	lors de l'utilisation (°C)	- 20 à + 60
		lors de la pose (°C)	0 à + 50
	Rayon de courbure	lors de l'utilisation	min. 26 mm
		lors de la pose	min. 52 mm
	Résistance à la traction	N max:	90
Résistance à l'écrasement	N/100 mm	1000	
Caractéristiques générales	Classe de protection IP	IP 20	
Tenue au feu et environnement	Comportement à la flamme	CEI 60332-3-24	(propagation réduite des incendies)
	Opacité des fumées	CEI 61034-1/2	(sauvetage facilité)
	Absence d'halogène	CEI 60754-1/2	(pas de dommages consécutifs à la corrosion)
	Propriétés chimiques	absence de substances dangereuses selon la directive ROHS 2002/95 CE	
	Autres	faible toxicité	(danger d'intoxication réduit)
	charge d'incendie réduite	(minimalisation des dommages)	

Marquage	Code couleurs	blanc/bleu, blanc/orange, blanc/vert, blanc/brun
----------	---------------	--------------------------------------------------

Caractéristiques électriques à 20°C		
Résistance de boucle		≤ 158 Ohm/km
Déséquilibre de résistance		≤ 2 GOhm x km
Résistance d'isolation	500 V	≥ 2000 MΩkm
Capacité	à 800 Hz	min. 50 nF/km
Déséquilibre de capacité	paire/mise à terre	≤ 1500 pF/km
Impédance caractéristique moyenne	@ 100	100 ± 15 Ω
Vitesse de propagation	relative	ca. 67 %
Durée de propagation	+ ./-. 5 %	≤ 427 ns/100 m
Différence de temps de propagation	valeur nominale	12 ns/100 m
Tension d'essai	(DC, 1 min) conducteur/conducteur, conducteur/écran	700 V
Affaiblissement de couplage		≥ 45 dB

Frequence (MHz)	Dämpfung (dB/100 m)	NEXT (dB)	PS-NEXT (dB/100 m)	ACR (dB/100 m)	EL-FEXT (dB/100 m)	RL (dB)
	Typ	Typ	Typ	Typ	Typ	Typ
1	1.8	87	67	85.2	85	24
4	3.5	76	67	72.5	72	27
10	5.6	72	67	66.4	63	30
16	7.0	70	67	63	60	30
20	7.9	65	67	60.1	58	30
31.25	9.9	66	67	56.1	54	30
100	18.2	63	62.5	44.8	43	30
155.5	22.9	60	59.6	37.1	40	28
200	26.0	57	58	31	38	27
300	32.3	55	55.3	22.7	36	25
400	35.7	54	53.5	18.3	35	23
500	39.8	53	52	13.2	34	22