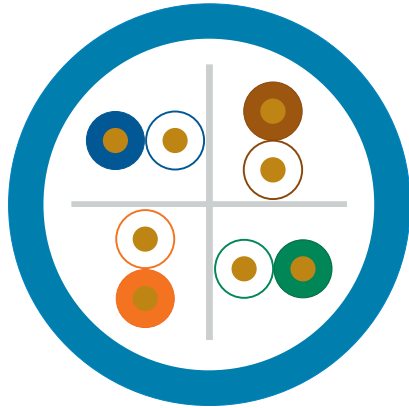


## BKS EcoLine 6, 4P

Câble de communication U/UTP, 4P, 400 MHz, pour câblages structurés de bâtiment



### Informations sur le produit

<b>Caractéristiques:</b>	Câble de communication U/UTP performant, compact et très robuste et stable mécaniquement grâce aux caractéristiques de construction, cat. 6.
<b>Applications:</b>	Primaire (Campus), secondaire (Riser), tertiaire (Horizontal) IEEE 802.3: 10 Base-T, 100 Base-T, 1000 Base-T, IEEE 802.5 16 MB, RNIS, TPDDI, ATM.
<b>Construction:</b>	<b>Conducteur:</b> fil de cuivre nu, AWG 23/1 <b>Isolant:</b> PE foam-skin <b>Assemblage par paires:</b> 2 conducteurs par paire <b>Assemblage général:</b> assemblage des paires avec élément porteur pour former l'âme du câble.
	<b>Bande:</b> film en plastique <b>Gaine extérieure:</b> sans halogène, FRNC/LSOH <b>Couleur:</b> bleu clair RAL5015
<b>Normes:</b>	EN 50173-1, EN 50288-6-1; ISO/CEI 11801 2nd. Ed., CEI 61156-5, EIA/TIA-568-B.2-1 6/2002.
	Convient au montage de tous les systèmes de connexion selon EN 50173, 2e éd., 50173-4, ISO/CEI 11801 et 15018.

### Applications et propriétés

#### Propriétés

Dimensions	Ø extérieur (valeur indicative) mm	Poids (valeur indicative) kg / km	Gaine	Charge d'incendie		Référence BKS
				MJ / m	KWh / m	
4 x 2 x AWG 23/1	6.2	40	FRNC/LSOH	0.329	0.091	501-13110E

#### Données techniques

<b>Caractéristiques mécaniques</b>	Plage de température	lors de l'utilisation (°C)	- 20 à + 60
		lors de la pose (°C)	0 à + 50
	Rayon de courbure	lors de l'utilisation	min. 25 mm
		lors de la pose	min. 50 mm
	Résistance à la traction	N max:	100
Résistance à l'écrasement	N/100 mm	1000	
<b>Caractéristiques générales</b>	Classe de protection IP	IP 20	
<b>Tenue au feu et environnement</b>	Comportement à la flamme	CEI 60332-1	(propagation réduite des incendies)
	Opacité des fumées	CEI 61034	(sauvetage facilité)
	Absence d'halogène	CEI 60754-2	(pas de dommages consécutifs à la corrosion)
	Propriétés chimiques	absence de substances dangereuses selon la directive RoHS 2002/95 EG	
	Autres	faible toxicité	(danger d'intoxication réduit)
charge d'incendie réduite		(minimalisation des dommages)	

Marquage	Code couleurs	blanc/bleu, blanc/orange, blanc/vert, blanc/brun
----------	---------------	--

Caractéristiques électriques à 20°C	Résistance de boucle	≤ 176 Ohm/km
	Déséquilibre de résistance	≤ 2% GOhm x km
	Résistance d'isolation	500 V ≥ 5000 MΩkm
	Capacité	à 800 Hz nom. 48 nF/km
	Déséquilibre de capacité	paire/mise à terre ≤ 1500 pF/km
	Impédance caractéristique moyenne	@ 100 MHz 100 ± 5 Ω
	Vitesse de propagation	relative ca. 67 %
	Durée de propagation	≤ 535 ns/100 m
	Différence de temps de propagation	20 ns/100 m
	Tension d'essai	(DC, 1 min) conducteur/conducteur, conducteur/écran 1000 V
	Affaiblissement de couplage	≥ 40 dB

Fréquence (MHz)	Affaiblissement (dB/100 m)		NEXT (dB)		PS-NEXT (dB/100 m)		ACR (dB)		PS-ACR (dB/100 m)		ACRF (dB)		PS-ACRF (dB/100 m)		RL (dB)	
	Type		Type		Type		Type		Type		Type		Type		Type	
1	2.1		74		72		72.0		70.0		68		65		20.0	
4	3.8		65		63		61.2		59.2		56		53		23.0	
10	6.0		59		57		53.0		51.0		48		45		25.0	
16	7.6		56		54		48.4		46.4		44		41		25.0	
20	8.5		55		53		46.5		44.5		42		39		25.0	
31.2	10.7		52		50		41.3		39.3		38		35		23.6	
62.5	15.5		47		45		31.5		29.5		32		29		21.5	
100	15.5		47		45		31.5		29.5		32		29		21.5	
125	22.5		43		41		20.5		18.5		26		23		19.5	
155.5	25.4		42		40		16.6		14.6		24		21		18.8	
175	27.1		41		39		13.9		11.9		23		20		18.4	
200	29.2		40		38		10.8		8.8		22		19		18.0	
250	33.0		38		36		5.0		3.0		20		17		17.3	
300	36.1		37		35		0.9		- 1.1		18		15		17.3	
400	41.7		35		33		- 6.7		- 8.7		16		13		17.3	