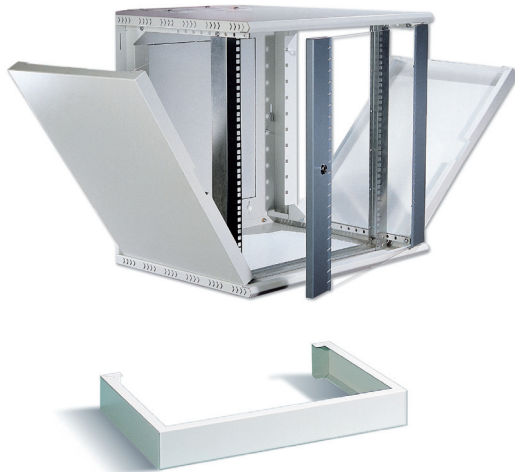


## 19" Wandgehäuse, Typ PKM



### Produktinformationen

- Merkmale:** Wandgehäuse der Serie PKM bestehen aus einem stabilen Zentralteil und einer Glastür mit Sicherheitsglas mit Schloss. Die Gehäuse sind in einem modernen und formschönen Design gehalten, weisen oben und unten Lüftungsschlitze auf. Der Öffnungswinkel der Glastür übersteigt 180°. Die Tür kann sehr einfach demontiert und gedreht werden. Die Seitenwände sind abnehmbar.
- Einsatzbereich:** Wandgehäuse zur Aufnahme aller Arten von 19" Komponenten.
- Aufbau:** Wandgehäuse mit verzinkter, tiefenverstellbarer 19"-Montageebene mit ASA-Lochung nach IEC 297-1, Seitenwände mit Schnellverschluss, Fronttür mit Glaseinsatz und Schloss mit 2 Schlüsseln Schutzart: IP 20 gemäss EN 60529 Farbe grau, RAL 7035, Türprofile grau, RAL 7031.

### Technische Daten / Bestellreferenzen

#### 19" Wandgehäuse, Tiefe 513mm

BKS Referenz	Höheneinheiten	Breite mm	Tiefe mm	Höhe mm	Gewicht kg	Farbe	Verpackung cm
311-4029	6	600	513	360	20	grau RAL 7035	38 x 64 x 56
311-4030	9	600	513	493	23	grau RAL 7035	51 x 64 x 56
311-4031	12	600	513	626	27	grau RAL 7035	64 x 64 x 56
311-4032	15	600	513	760	30	grau RAL 7035	77 x 64 x 56
311-4033	21	600	513	1025	38	grau RAL 7035	104 x 64 x 56

#### 19" Wandgehäuse, Tiefe 413mm

BKS Referenz	Höheneinheiten	Breite mm	Tiefe mm	Höhe mm	Gewicht kg	Farbe	Verpackung cm
311-4076	6	600	413	360	19	grau RAL 7035	38 x 64 x 46
311-4077	9	600	413	493	22	grau RAL 7035	51 x 64 x 46
311-4078	12	600	413	626	25	grau RAL 7035	64 x 64 x 46
311-4079	15	600	413	760	28	grau RAL 7035	77 x 64 x 46
311-4080	21	600	413	1025	38	grau RAL 7035	104 x 64 x 46

#### Bodensockel

BKS Referenz	Höheneinheiten	Breite mm	Tiefe mm	Höhe mm	Gewicht kg	Farbe	Verpackung cm
311-4034	-	600	400	80	2.85	grau RAL 7035	11 x 62 x 53