

Messkabel zu Ideal LanTEK II 1000

Messkabelsatz MMC/MMC 4P (Paar), 2000 MHz., Channel «class II» Messungen
Kat. 8.2 (neue Gerätegeneration)

BKS Referenz: 860-2464



Messkabelsatz MMC/MMC 4P (Paar), 1000 MHz., Kat. 7/7A Messungen
Permanent/Channel Klasse Fa

BKS Referenz: 860-2460

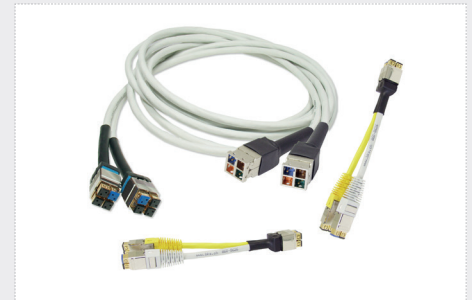


Messkabelsatz MMC/MMC 6P (Paar), 1000 MHz., Kat. 7/7A Messungen
Permanent/Channel Klasse Fa

BKS Referenz: 860-2463

Inklusive:
PM-MMC Personality Module 6P (2 Stück) Ersatzmodul für 860-8606/8627

BKS Referenz: 860-8626



Messkabelsatz RJ45/RJ45 (Paar), 500 MHz., Kat. 6/6A Messungen
Permanent/Channel Klasse Ea

BKS Referenz: 860-2461



Messkabel zu Ideal LanTEK II 1000

PM-MMC Personality Module 6P (2 Stück) Ersatzmodul für 860-8606/8627

BKS Referenz: 860-8626



PM-MMC Personality Module 4P (2 Stück) Ersatzmodul für 860-8600/8630

BKS Referenz: 860-8601

