

19" Baugruppenträger 3HE

inkl. Überlängenschublade 1HE für 3HE Einschubmodule

Merkmale:

Kompaktes und anwenderfreundliches LWL-Verteilersystem mit bis zu 12 Einschubmodulen mit je bis zu 12 LWL-Adapttern. Das System bietet trotz der kompakten Masse ein optimales LWL-Management.

Einsatzbereich:

Verteilergehäuse in allen Teilbereichen der Gebäudedatenverkabelung (Primär-, Sekundär- und Tertiärverteilerschränke), wo hohe Packungsdichte gefragt ist, wie Rechenzentren, Subnetze, etc.

Aufbau:

Gehäuse: 19" Gehäuse und Frontplatte in Alu.

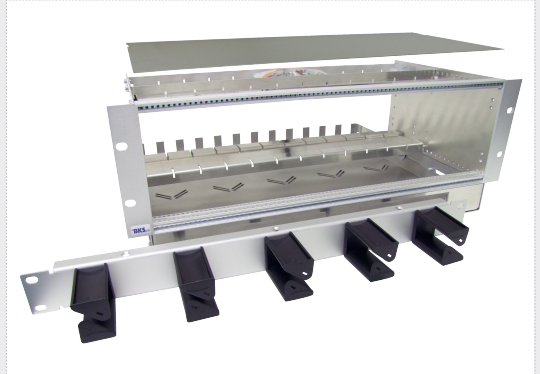
H x B x T: 3HE, Breite 7TE, bestückbar mit bis zu 12 Modulen.
Kompaktmodule: Gehäuse aus Stahlblech inkl. Überlängen mit Rangierbügeln.

863-5340 | Baugruppenträger 19" 3HE mit Überlängenschublade 1HE, und lose mitgeliefert 19" Kabelmanagement-Panel und Abdeckung

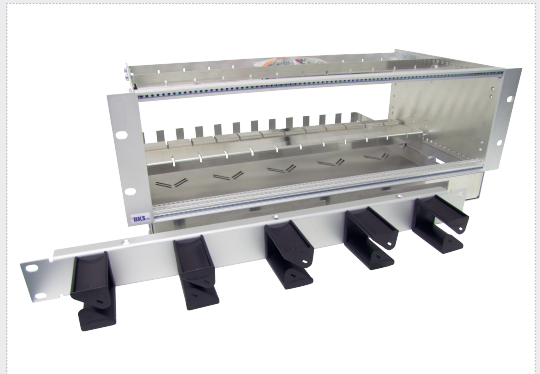
863-5301 | Baugruppenträger 19" 3HE mit Überlängenschublade 1HE, und lose mitgeliefert 19" Kabelmanagement-Panel

863-5308 | Abdeckung zu 19" Subrack, 3HE

BKS Ref. 863-5340



BKS Ref. 863-5301



BKS Ref. 863-5308

