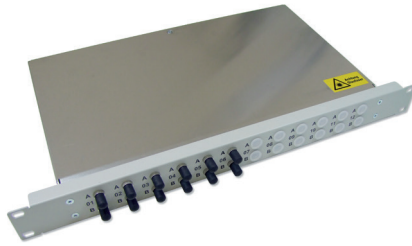


19" Spleissbox (KEV) „smart“

spleissfertig vormontiert, für multimode und singlemode Anschlüsse



Produktinformationen

Merkmale:	Leichte, bedienungsfreundliche 19" Spleissbox. Adapter vormontiert, Aderpigtails sind bereits in Spleisskassette eingelegt. Alle Fasern bereits abgesetzt und spleissfertig vorbereitet. Aderpigtails eingefärbt (Primär- und Sekundärcoating) nach DIB IEC 60304.
Einsatzbereich:	Verteilergehäuse in allen Teilbereichen der Gebäudedatenverkabelung. (Primär-, Sekundär- und Tertiärverteilerschränke.
Aufbau:	Gehäuse: Leichter Gehäusekörper aus Aluminium mit Frontplatten aus Stahlblech, 1HE oder 2HE. Die Boxen sind geeignet zur Aufnahme aller gängigen LWL-Adapter. Beschriftung: 1-24 (A/B 1-12 bei ST) SC/DX 1x-12 1HE, A/B 1-12 2HE Frontplatte: Farbe grau, RAL 7035
Masse:	HxBxT: 1HE, 19", 240 mm (ohne Verschraubungen und ohne Adapter).

Technische Daten / Bestellreferenzen

Fasertyp: Multimode 62.5/125µm, OM1

Anzahl Adapter	BKS Referenz						
	ST	SC SX Simplex	S C - DX Duplex	E2000	LC Duplex	MT - RJ Duplex	
Bemerkungen			2 Anschlüsse pro Adapter			2 Anschlüsse pro Adapter	2 Anschlüsse pro Adapter
2	-	-	813-8188.02	-	813-8215.02	813-8136.02	
4	813-8103.04	813-8109.04	813-8188.02	813-8190.04	813-8215.02	813-8136.02	
6	813-8103.06	813-8109.06	813-8188.06	813-8190.06	813-8215.06	813-8136.06	
8	813-8103.08	813-8109.08	813-8188.08	813-8190.08	813-8215.08	813-8136.08	
10	813-8103.10	813-8109.10	813-8188.10	813-8190.10	813-8215.10	813-8136.10	
12	813-8103.12	813-8109.12	813-8188.12	813-8190.12	813-8215.12	813-8136.12	
16	813-8103.16	813-8109.16	813-8188.16	813-8190.16	813-8215.16	813-8136.16	
20	813-8103.20	813-8109.20	813-8188.20	813-8190.20	813-8215.20	813-8136.20	
24	813-8103.24	813-8109.24	813-8188.24	813-8190.24	813-8215.24	813-8136.24	

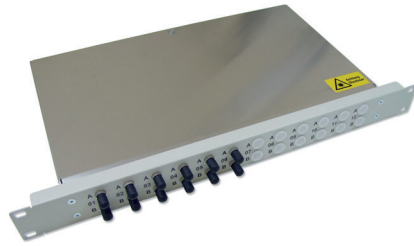
Fasertyp: Singlemode 9/125µm, OS2

Anzahl Adapter	BKS Referenz					
	ST	SC SX Simplex	S C - DX Duplex	E2000 APC	LC Duplex	FC - PC
Bemerkungen			2 Anschlüsse pro Adapter			2 Anschlüsse pro Adapter
2	-	-	813-8193.02	-	813-8216.02	813-8195.02
4	813-8191.04	813-8192.04	813-8193.04	813-8194.04	813-8216.04	813-8195.04
6	813-8191.06	813-8192.06	813-8193.06	813-8194.06	813-8216.06	813-8195.06
8	813-8191.08	813-8192.08	813-8193.08	813-8194.08	813-8216.08	813-8195.08
10	813-8191.10	813-8192.10	813-8193.10	813-8194.10	813-8216.10	813-8195.10
12	813-8191.12	813-8192.12	813-8193.12	813-8194.12	813-8216.12	813-8195.12
16	813-8191.16	813-8192.16	813-8193.16	813-8194.16	813-8216.16	813-8195.16
20	813-8191.20	813-8192.20	813-8193.20	813-8194.20	813-8216.20	813-8195.20
24	813-8191.24	813-8192.24	813-8193.24	813-8194.24	813-8216.24	813-8195.24

Andere Ausführungen und Steckertypen - auf Anfrage

19" Spleissbox (KEV) „smart“

spleissfertig vormontiert, für multimode und singlemode Anschlüsse



Produktinformationen

Merkmale:	Leichte, bedienungsfreundliche 19" Spleissbox. Adapter vormontiert, Aderpigittails sind bereits in Spleisskassette eingelegt. Alle Fasern bereits abgesetzt und spleissfertig vorbereitet. Aderpigittails eingefärbt (Primär- und Sekundärcoating) nach DIB IEC 60304.
Einsatzbereich:	Verteilergehäuse in allen Teilbereichen der Gebäudedatenverkabelung. (Primär-, Sekundär- und Tertiärverteilerschränke.
Aufbau:	Gehäuse: Leichter Gehäusekörper aus Aluminium mit Frontplatten aus Stahlblech, 1HE oder 2HE. Die Boxen sind geeignet zur Aufnahme aller gängigen LWL-Adapter. Beschriftung: 1-24 (A/B 1-12 bei ST) SC/DX 1x-12 1HE, A/B 1-12 2HE Frontplatte: Farbe grau, RAL 7035
Masse:	HxBxT: 1HE, 19", 240 mm (ohne Verschraubungen und ohne Adapter).

Technische Daten / Bestellreferenzen

Fasertyp: Multimode 50/125µm, OM3

Anzahl Adapter	BKS Referenz					
	ST	SC SX Simplex	S C - DX Duplex	E2000	LC Duplex	MT - RJ Duplex
Bemerkungen			2 Anschlüsse pro Adapter		2 Anschlüsse pro Adapter	
2	-	-	813-8322.02	-	813-8328.02	813-8329.02
4	813-8320.04	813-8321.04	813-8322.04	813-8323.04	813-8328.04	813-8329.04
6	813-8320.06	813-8321.06	813-8322.06	813-8323.06	813-8328.06	813-8329.06
8	813-8320.08	813-8321.08	813-8322.08	813-8323.08	813-8328.08	813-8329.08
10	813-8320.10	813-8321.10	813-8322.10	813-8323.10	813-8328.10	813-8329.10
12	813-8320.12	813-8321.12	813-8322.12	813-8323.12	813-8328.12	813-8329.12
16	813-8320.16	813-8321.16	813-8322.16	813-8323.16	813-8328.16	813-8329.16
20	813-8320.20	813-8321.20	813-8322.20	813-8323.20	813-8328.20	813-8329.20
24	813-8320.24	813-8321.24	813-8322.24	813-8323.24	813-8328.24	813-8329.24

Fasertyp: Multimode 50/125µm, OM4

Anzahl Adapter	BKS Referenz						
	ST	SC SX Simplex	S C - DX Duplex	E2000	LC Duplex	LX.5 Duplex	FC-PC
Bemerkungen			2 Anschlüsse pro Adapter		2 Anschlüsse pro Adapter	2 Anschlüsse pro Adapter	
2	813-8398.02	813-8397.02	813-8396.02	813-8391.02	813-8393.02	813-8394.02	813-8392.02
4	813-8398.04	813-8397.04	813-8396.04	813-8391.04	813-8393.04	813-8394.04	813-8392.04
6	813-8398.06	813-8397.06	813-8396.06	813-8391.06	813-8393.06	813-8394.06	813-8392.06
8	813-8398.08	813-8397.08	813-8396.08	813-8391.08	813-8393.08	813-8394.08	813-8392.08
10	813-8398.10	813-8397.10	813-8396.10	813-8391.10	813-8393.10	813-8394.10	813-8392.10
12	813-8398.12	813-8397.12	813-8396.12	813-8391.12	813-8393.12	813-8394.12	813-8392.12
16	813-8398.16	813-8397.16	813-8396.16	813-8391.16	813-8393.16	813-8394.16	813-8392.16
20	813-8398.20	813-8397.20	813-8396.20	813-8391.20	813-8393.20	813-8394.20	813-8392.20
24	813-8398.24	813-8397.24	813-8396.24	813-8391.24	813-8393.24	813-8394.24	813-8392.24