

NewLine 24-Port 19" Verteilerrahmen, 1HE für Festeinbau

Beschreibung

Verteilerrahmen zur Aufnahme von bis zu 24 Stk. NewLine MMC 4P und RJpro Buchsen-Elementen. Montage der Buchsen durch einfaches Einklicken in die Aufnahmeelemente.

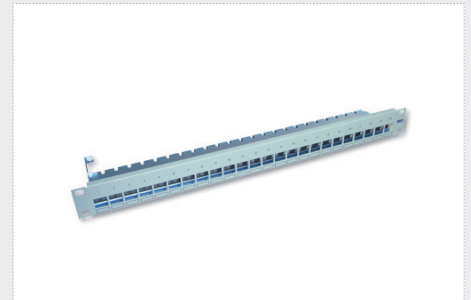
Technische Eigenschaften

Beste EMV-Eigenschaften über integrierte Zwangserdung der einzelnen Buchsen. Masseanbindung über Erdklemme an der Rückseite des Panels.

Konstruktion

Aufbau:	Vollmetall (Stahl) verzinkt mit teilweise Farbauftrag
Einbaumasse:	NewLine
Abmessung:	1HE, 19"
Farbe:	Grau RAL7035, fortlaufende Nummerierung 1 -24 mit Beschriftungsfeld.

BKS Referenz: 433-7427LC



Weitere Informationen

Inkl. Käfigmuttern