

NewLine RJpro «D» Buchse Kategorie 6A

Beschreibung

Modulare, wiederbeschaltbare, geschirmte «High Performance RJ45 Buchse» der Kategorie 6A. Zur Übertragung von analogen und digitalen Sprach-, Bild- und Datensignalen bis 500 MHz. mit exzellenten Short-Link Eigenschaften.

Das einteilige Buchsenmodul wird sicher und schnell an das Installationskabel, oder an Flexkabel montiert.

Technische Eigenschaften

Einsatz in Auslassdosen, Verteilerrahmen und Bodentanks. Vollgeschirmtes Einzelmodul zum Anschluss an Datenkabel für Datenübertragungsraten bis 10 GbEthernet.

Konstruktion

Aufbau:	Vollmetallgehäuse, Zinkdruckguss einteilig, vernickelt.
Anschluss:	4-paarig, Schneid-Klemmtechnik, Belegung EIA/TIA 568 A oder B
Buchsen-Abmessung:	L/B/H 35 x 16 x 14 mm
EMV-Eigenschaften:	Hervorragende EMV-Werte (>60 dB) dank großflächigem 360° Grad Schirmanschluss (in Verbindung mit hochwertigem Datenkabel). Besser als EN 55022 (Klasse B), EN 50081 und EN 50082-1. Zusätzlich 2x Erdungsmöglichkeit über Faston 6.3mm Flachstecker.
Einhaltung der Normen:	ISO/IEC 60603-7-51 (KAT6A), sowie EIA/TIA 568B.2-10 (KAT6A)
Nachweis:	Übertragungsstrecke (Channel) oder Installationsstrecke (Permanent Link) nach Klasse E _A (EN 50173 2.Ausgabe, ISO/IEC 11801, 2nd. Ed. Amendment 1/2), 10 GBE entsprechend IEEE802.3an, PoE und PoE+ gemäss IEEE802.3af sowie IEEE802.3at.

Anschluss an Kabeltyp

Massivleiter:	AWG26 (Ø 0.42mm) - AWG24
Flexible Leiter:	AWG26/7
Kabel-Aussendurchmesser:	5 – 9 mm

Weitere Informationen

Kompakteste Buchse für optimierten Einbau in Anschlussdosen
 Einteiliges, wiederbeschaltbares Design
 Optimierte Kabelführung in der Buchse
 AWG26 Kabel mit beliegender Tülle montieren
 Anschlussstechnik für schnelle und einfache Montage
 Montage ohne Spezialwerkzeuge
 Voll kompatibel mit allen Einbauten der NewLine Reihe
 3P und GHMT «PVP» zertifiziert

BKS Referenz: 408-5793D



Zubehör

Abisolierwerkzeug Data-Strip

zum Abmanteln von Kabeln Ø 5-15mm

BKS Referenz: 409-5907



Seitenschneider watenfrei

BKS Referenz: 409-7470



Parallel Flachzange

zum Verpressen von RJpro Buchsen

BKS Referenz: 409-5421



Demontagewerkzeug NewLine RJpro

zum Öffnen der RJpro Buchsen

BKS Referenz: 409-5414



MontageClip, mit Staubdeckel

Für 16- und 32-port Panels und Anschlussdosen

BKS Referenz: 403-7540xx

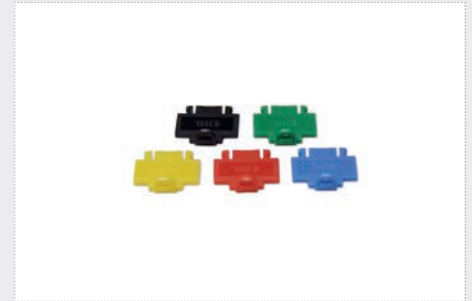


Zubehör

Staubdeckel zu RJpro Buchsen

schwarz, grün, gelb, rot und blau

BKS Referenz: 408-5408xx



Montagehilfe

für RJpro Buchsen

BKS Referenz: 409-5415

