

## NewLine 16-Port Mini-Verteiler

### Beschreibung

Miniverteiler zur Aufnahme von bis zu 16 Stk. NewLine Buchsen Elementen.

MMC 4P und RJpro Buchsen: Montage mittels Montage Clip (403-7540).  
 MMC 6P Buchsen: Montage der Buchsen durch einfaches  
 Einklicken in die Aufnahmeelemente.

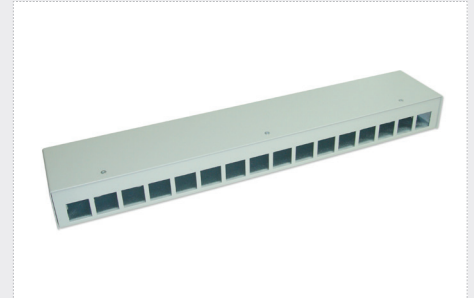
### Technische Eigenschaften

Beste EMV-Eigenschaften über integrierte Zwangserdung der einzelnen Buchsen.

### Konstruktion

Aufbau: Vollmetall (Stahl) mit Farbauftrag  
 Einbaumasse: NewLine  
 Abmessung: B/T/H: 453 x 81 x 46mm  
 Farbe: Grau RAL7035

BKS Referenz: 433-7432



### Weitere Informationen